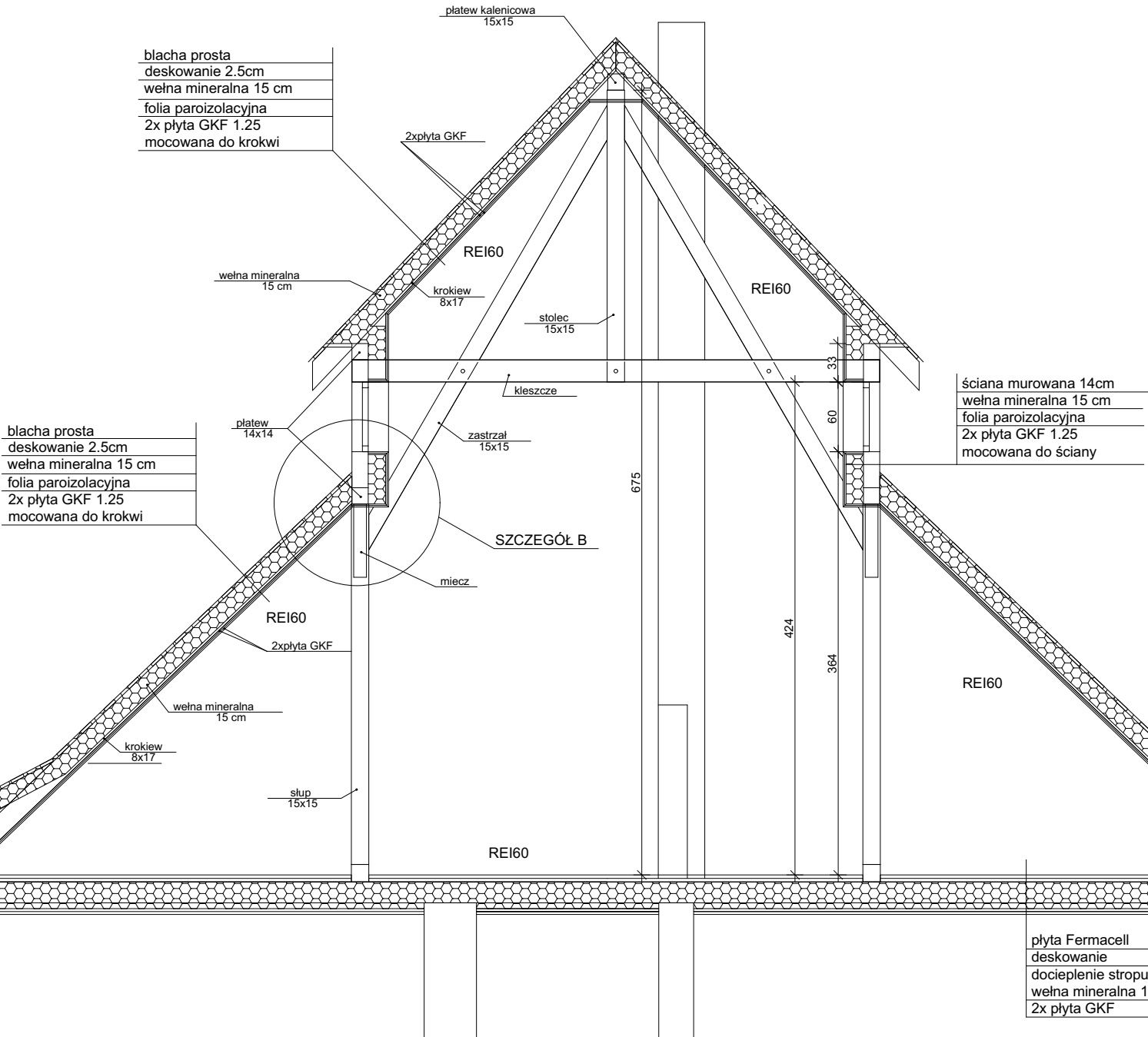
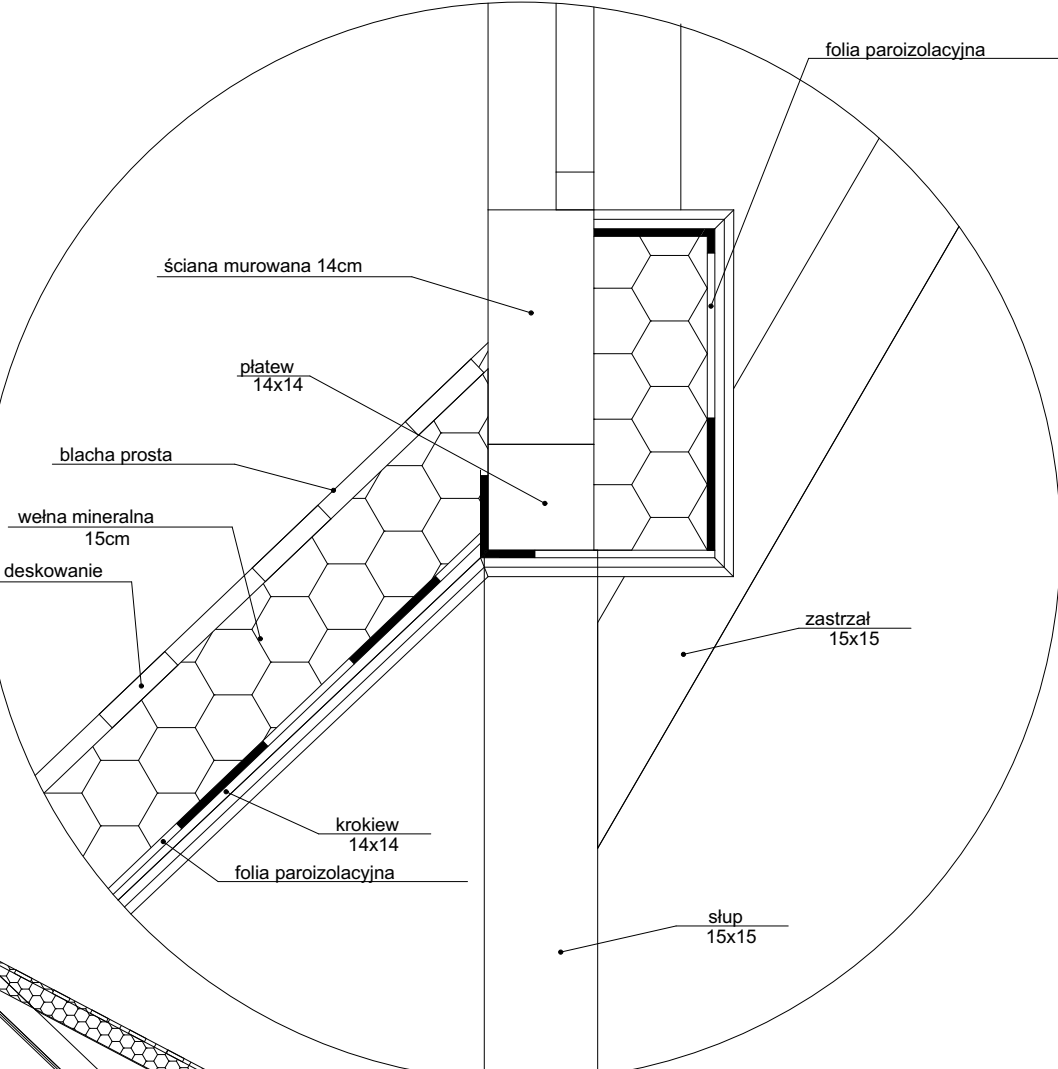


skala 1:50



skala 1:10



UWAGA:

Przed przystąpieniem do prac dociepleniowych
każdą z krokwi wzmocnić obustronnie łątami
5x17 na całej jej długości

Strop nad piętem wzmocnić belkami drewnianymi wg obliczeń

Temat:	PROJEKT BUDOWLANY TERMOMODERNIZACJI BUDYNKU SZPITALA CHOROŃ PŁUC W SIEWIERZU przy ul. Oleśnickiego 21 w Siewierzu, nr działki 9492. WYMIANA STOLARKI OKIENNEJ ORAZ DOCIEPLENIE PODDASZA			Branża:	ARCHITEKTURA	
Inwestor:	Szpital Chorób Płuc w Siewierzu Sp. z o. o. Siedziba: 42-470 Siewierz, ul. Zb. Oleśnickiego 21			Nr archiwalny:		K.20.020
Tytuł:	DOCIEPLENIE POŁĄCZI DACHOWYCH ORAZ STROPU PODDASZA			LIPIEC 2020		
				Nr upr.:	Podpis:	7
Projektował:	arch. Krzysztof Kulik	207/90				
Wykonał:	inż. Rafał Kiszka	-				
Sprawdzający:	arch. Karolina Trzcionka	52/10/SŁOKK/II				

Pracownia Autorska Arch. Krzysztof Kulik
40-756 Katowice, ul. Wybiekiego 55, tel/fax 32-74-88-522
k.kulik@wp.pl www.architekt-kulik.pl